



De Ronde Tafel Krant

Lente-editie 2026

JAARGANG 1, NUMMER 2

LENTE-EDITIE 2026

Boom onder de lente zon



Ik maakte dit kunstwerk in Procreate en tijdens het maken voelde het alsof ik zelf onder deze enorme boom stond. Precies op dat moment waarop de lente haar eerste warme adem uitblaast. Het licht brak niet zomaar door de takken heen, maar het kwam binnen als een stille vurige kern die de hele ochtend openvouwde. De zon hing laag maar krachtig genoeg om de stam te laten gloeien alsof hij van binnenuit brandde. In Procreate bouwde ik dat licht laag voor laag op. De warme gloed, de zonnestrallen die zich een weg vinden door het bladerdak en de schaduwen die niet donker zijn, maar zacht en ademend. Het is het licht dat het bos wakker maakt. De boom werd vanzelf het middelpunt van het beeld. Breed, oud en tijdloos. Terwijl ik hem schilderde merkte ik hoe hij de hele scène droeg. De wortels die je niet ziet, maar voelt en de takken die zich openen als armen die de dag verwelkomen. Deze zonnige start van de lente is meer dan een landschap. Het is een verslag van een overgang van koel naar warm, van nacht naar dag en van stilte naar belofte.

In deze editie

Voorwoord

Aan de Ronde Tafel

kunstwerk Uitgelicht

Cijfer-Lab

De Kunstetalge Lente 2026

Kunst uit de Oude Doos

Dankwoord

Voorwoord

In de lente merk ik altijd hoe snel het licht verandert. Aan mijn ronde tafel waar Martijn's Art zijn dagelijkse ritme vindt zie ik dat als eerste terug. Een andere glans op het hout, een schets die ineens verder wil en een lentewandeling die onverwacht een nieuw werk opent. In deze lente-special breng ik verslag uit van dat stille ontwaken. Ik heb kunstwerken, notities en observaties samengebracht die de overgang van winter naar lente voelbaar maken. Niet als groot gebaar, maar als een reeks kleine verschuivingen die samen richting geven aan het nieuwe seizoen.

Wat mij opvalt tijdens het samenstellen is het tempo. De lente dringt zich niet op, maar ze schuift binnen. In datzelfde ritme heb ik deze editie opgebouwd. Aandachtig, warm, met ruimte voor nuance en voor de zachte bewegingen die vaak onopgemerkt blijven. Ik nodig je uit om mee te kijken in dat tempo. Niet om de lente te vangen, maar om haar te volgen. Bedankt dat je weer aanschuift aan mijn ronde tafel. Met deze special openen we de lente samen.



Aan de Ronde Tafel

Kleurrijke bloesem in beweging



Er zijn van die momenten waarop een beeld niet alleen ontstaat, maar zich vanzelf aandient. Alsof het beeld al in de lucht hing. Zo voelde het toen ik deze kleurrijke bloesem in Procreate schilderde. Terwijl ik aan de ronde tafel zat gleed het zachte licht langs de bladeren van mijn kamerplanten, ontvouwde de dag zich langzaam uit en kwam deze tak tot leven. De bloesem is voor mij nooit zomaar een bloem. Het is een seizoensadem, een fluistering van vergankelijkheid en belofte tegelijk. In dit werk wilde ik die spanning vangen. Het tedere roze dat zich opent, het blauw dat erachter ademt en de lichte gloed die doet denken aan een ochtend die nog maar net begonnen is. Elk penseelstreekje in Procreate voelde als een kleine viering van kleur en licht.

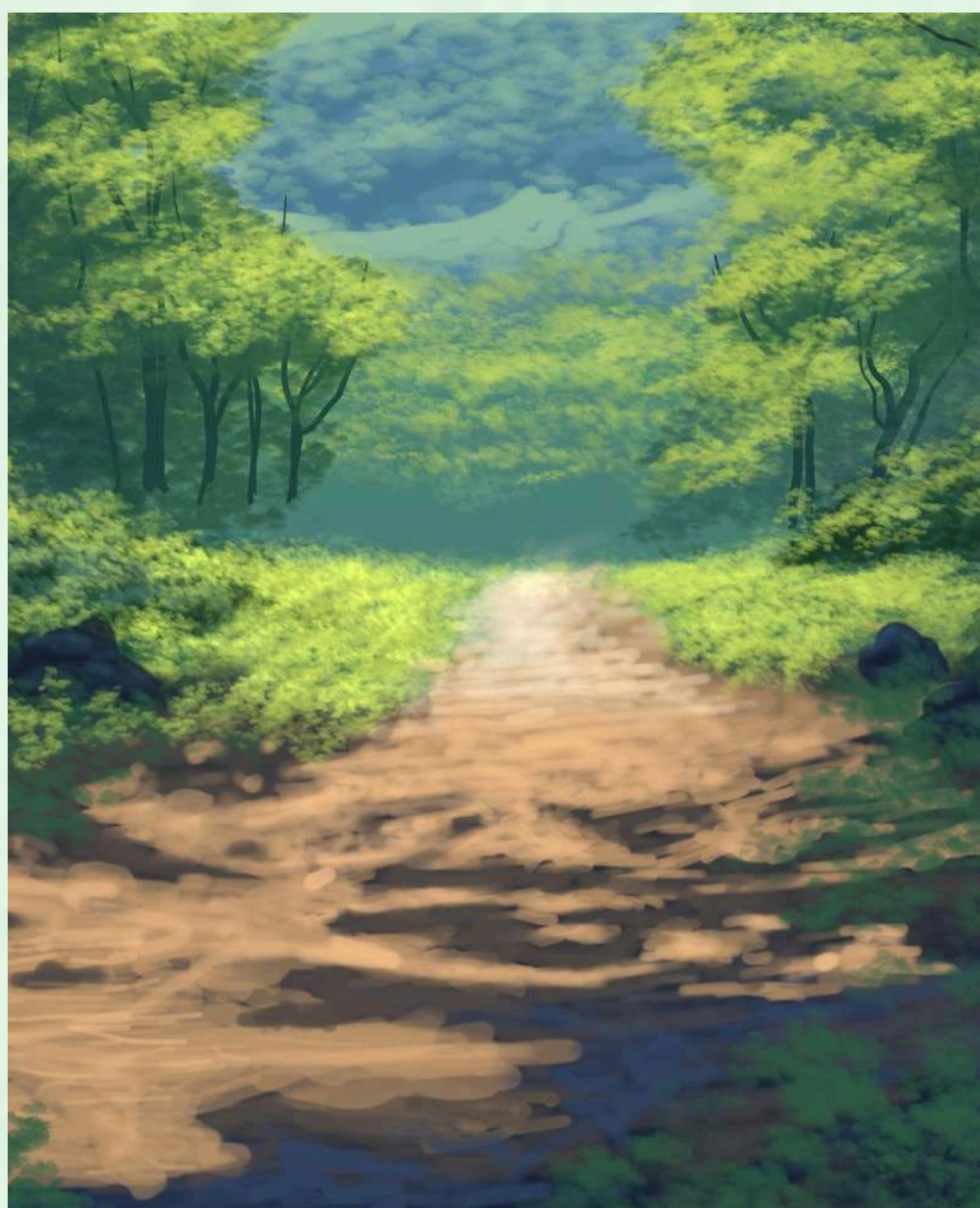
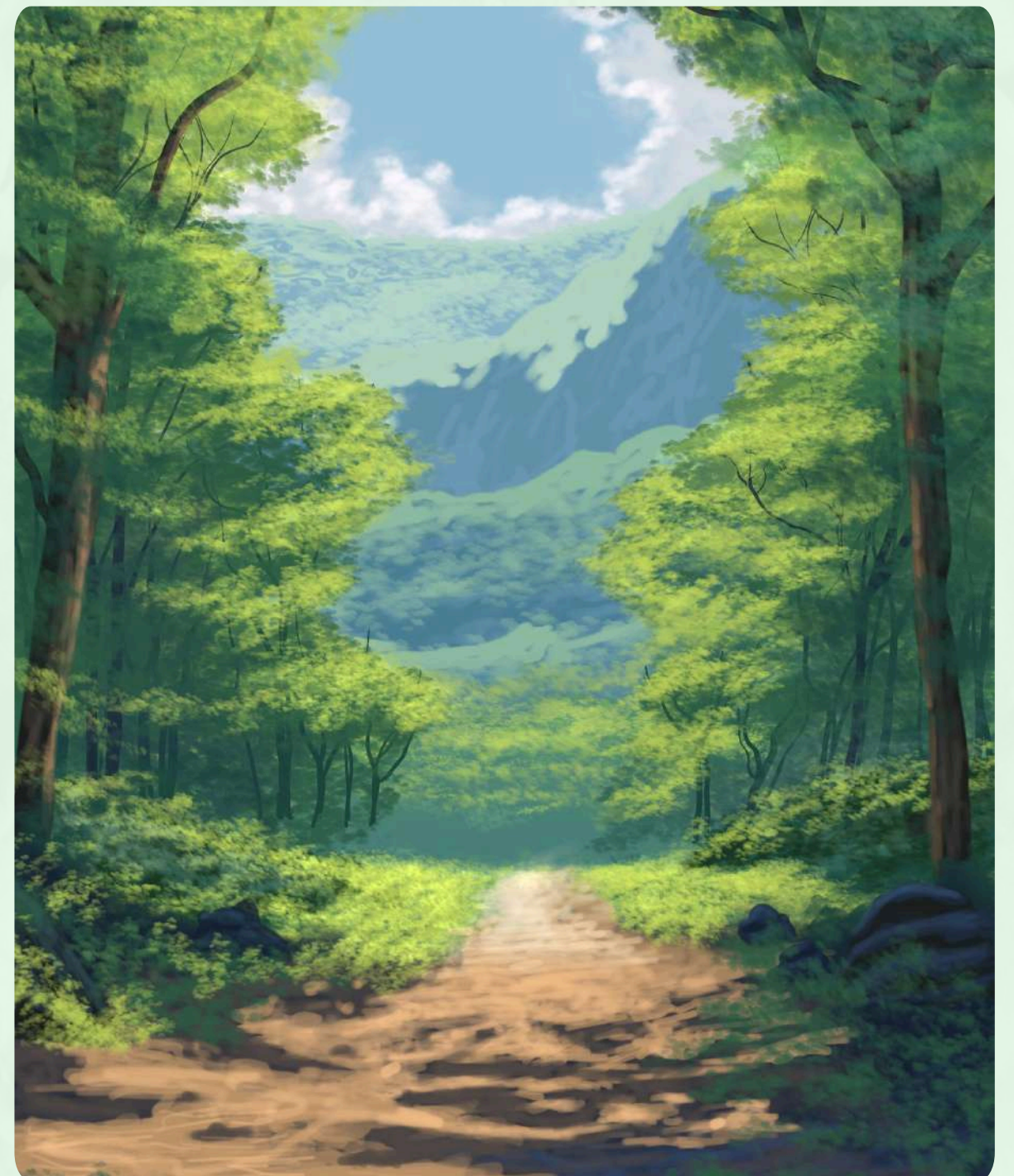
Wat mij vooral raakte tijdens het maken was hoe de bloesem zich gedroeg als een gesprekspartner. Terwijl ik de vormen verfijnde leek ze me te vragen om rustiger te kijken, om niet te haasten en om de nuance te zien in wat op het eerste gezicht simpel lijkt. Dat is precies wat ik aan deze ronde tafel telkens opnieuw ontdek. Dat kunst niet alleen ontstaat uit techniek, maar uit aandacht.

In deze rubriek neem ik je mee naar dat moment van aandacht. Naar de plek waar een digitale penseelstreek een verhaal wordt. Waar een bloesemtak hoe klein ook een wereld opent. En waar ik in alle eenvoud even stil mag staan bij wat groeit, bloeit en weer verdwijnt. Maar nooit zonder iets achter te laten.

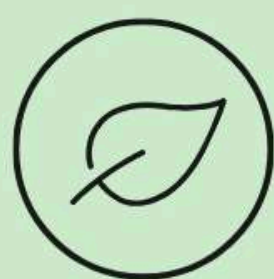
kunstwerk Uitgelicht:

Lente-bospad

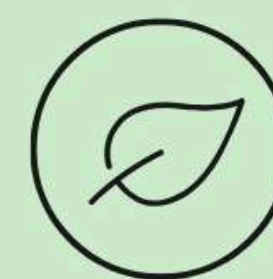
Ik maakte dit werk in Procreate, maar terwijl ik eraan werkte voelde het alsof ik zelf over dat bospad liep. Precies op dat moment waarop de lente haar eerste echte adem uitblaast kwam het licht niet zomaar tussen de bomen door. Het licht kwam als een uitnodiging. Een zacht begin en een opening van de dag die je niet wilt verstoren. Het pad kronkelt rustig het bos in alsof het pad zelf nog wakker moest worden. Terwijl ik de lijnen en kleuren neerzette merkte ik hoe de aarde onder mijn digitale penseel warm werd. Niet fel, niet luid, maar die typische lentewarmte. Fris aan de randen en warm in het midden. In Procreate werkte ik laag voor laag aan het licht dat door de bladeren heen brak. Het was geen dramatische zon, maar een zachte en verlegen gloed. Precies dat soort licht dat Martijn's Art altijd probeert te vangen. Warm zonder te duwen en helder zonder te schreeuwen. De schaduwen op het pad waren niet donker, maar ademend.



Wat mij raakte tijdens het maken was de horizon. De heuvels in de verte leken niet alleen een bestemming, maar ook een belofte. Een plek waar de dag verder open zou gaan. Terwijl ik de groene tinten mengde voelde ik hoe de lente zich uitstreckte en hoe het landschap zichzelf langzaam ontvouwde. Het is dat soort verte die je niet wegduwt, maar zachtjes wenkt. Dit lente bospad is meer dan een landschap. Het is een verslag van een moment dat bijna vanzelf ontstaat. Een plek waar licht, seizoen en stilte elkaar vinden. In de wereld van Martijn's Art hoort dit thuis. Een plek waar je even mag vertragen en waar je de dag niet hoeft te grijpen maar alleen hoeft te ontvangen. Het is een herinnering dat elke lente begint met één stap op een pad dat nog koel is, maar al naar licht ruikt.



Cijferlab - Lente 2026

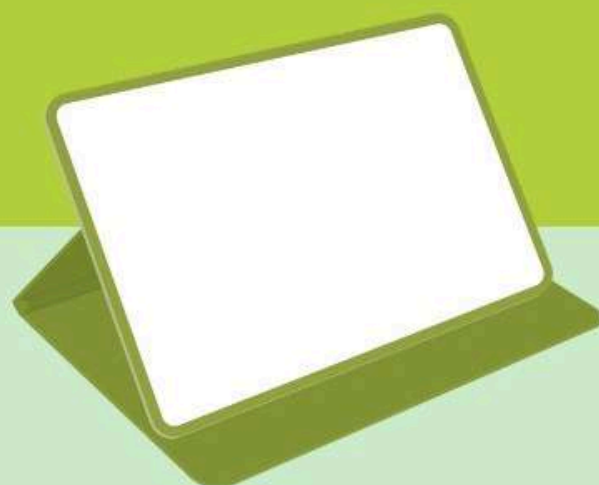


Hoe de lente is opgebouwd in kleur, licht en ritme

Kunstwerken

Aantal gemaakt: 12

Aantal lagen: 16
(gemiddeld per kunstwerk)



Kleuren

Meest gebruikt: groentinten

Aantal kleuren: 25
(gemiddeld per kunstwerk)



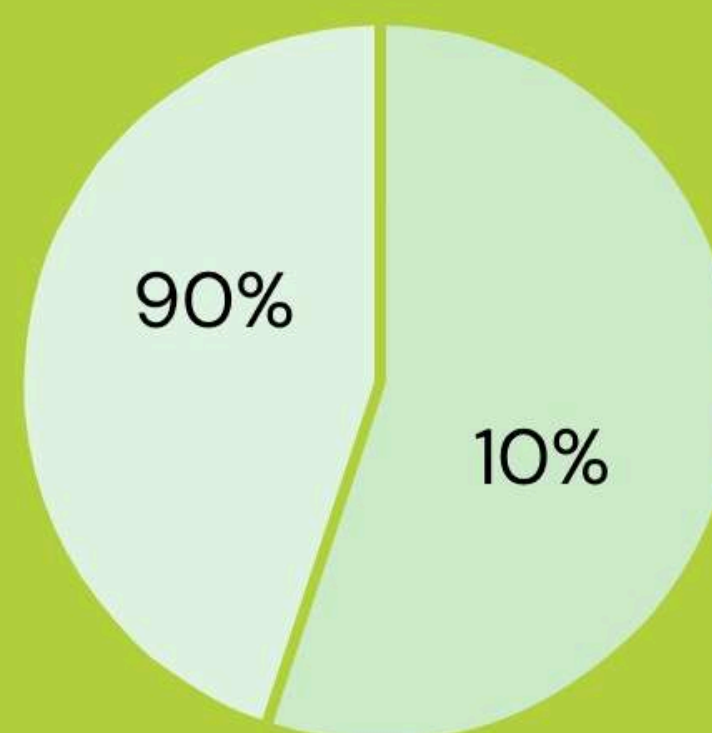
Tijd & Ritme

Tijd besteed aan kunst: 336 uur

Ritme van deze lente: licht en fris



Licht & Donker

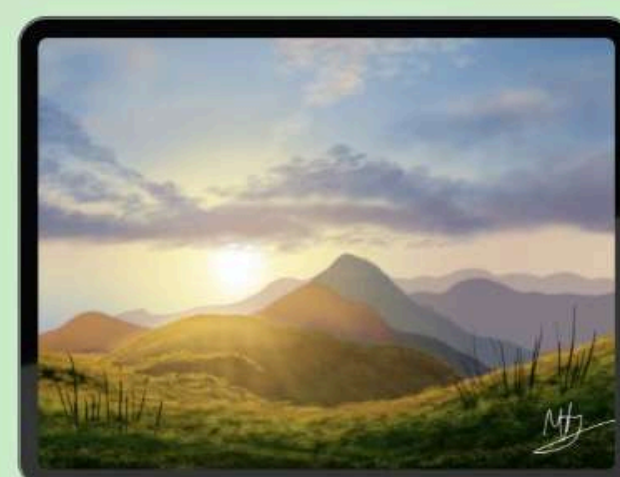
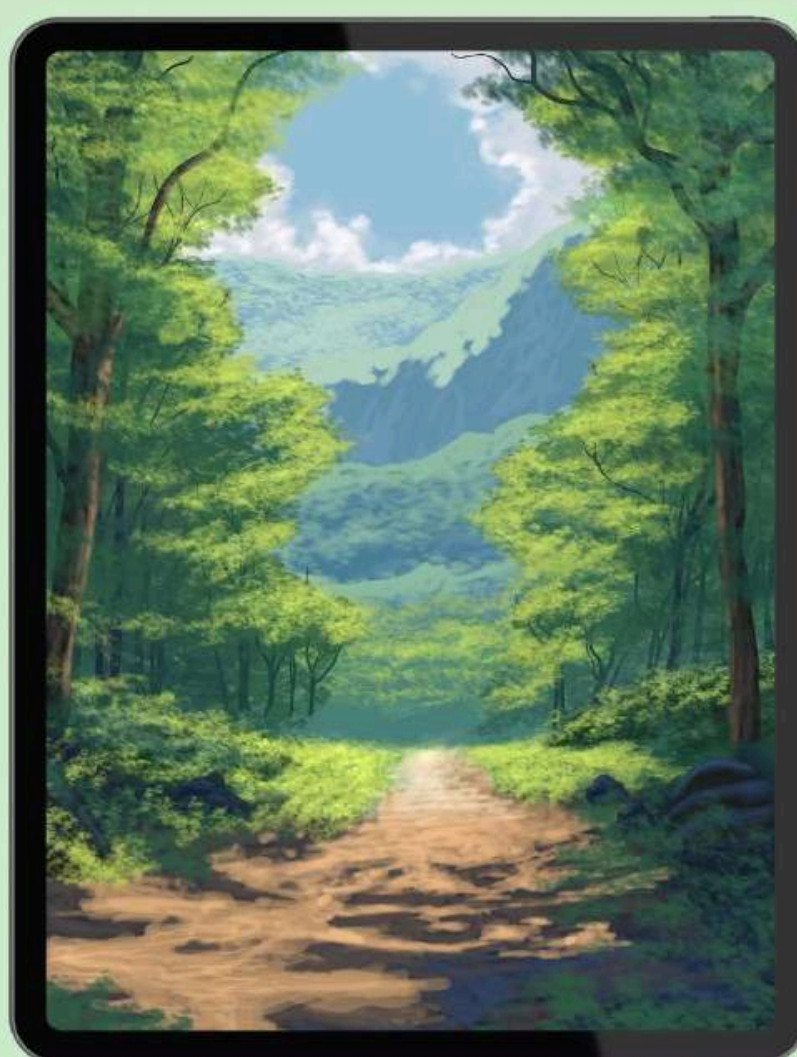
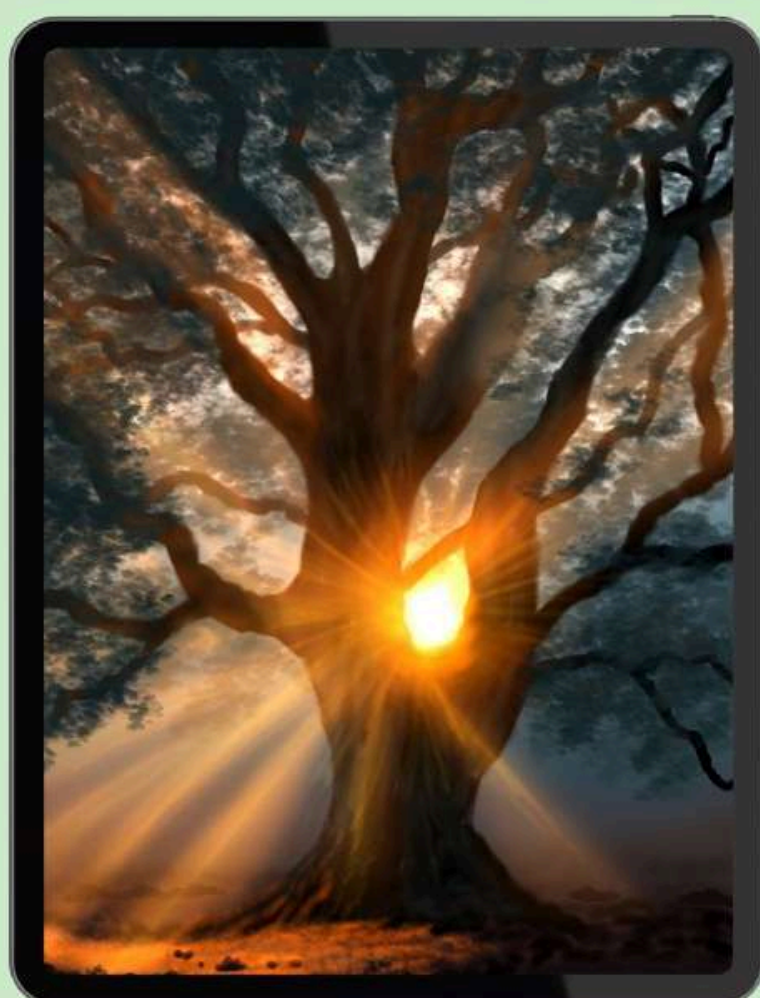


De lente van 2026 werd gedragen door het licht.



Martijn's Art

De kunstetalage Lente 2026



Kunst uit De Oude Doos

De lenteweide (april 2025)

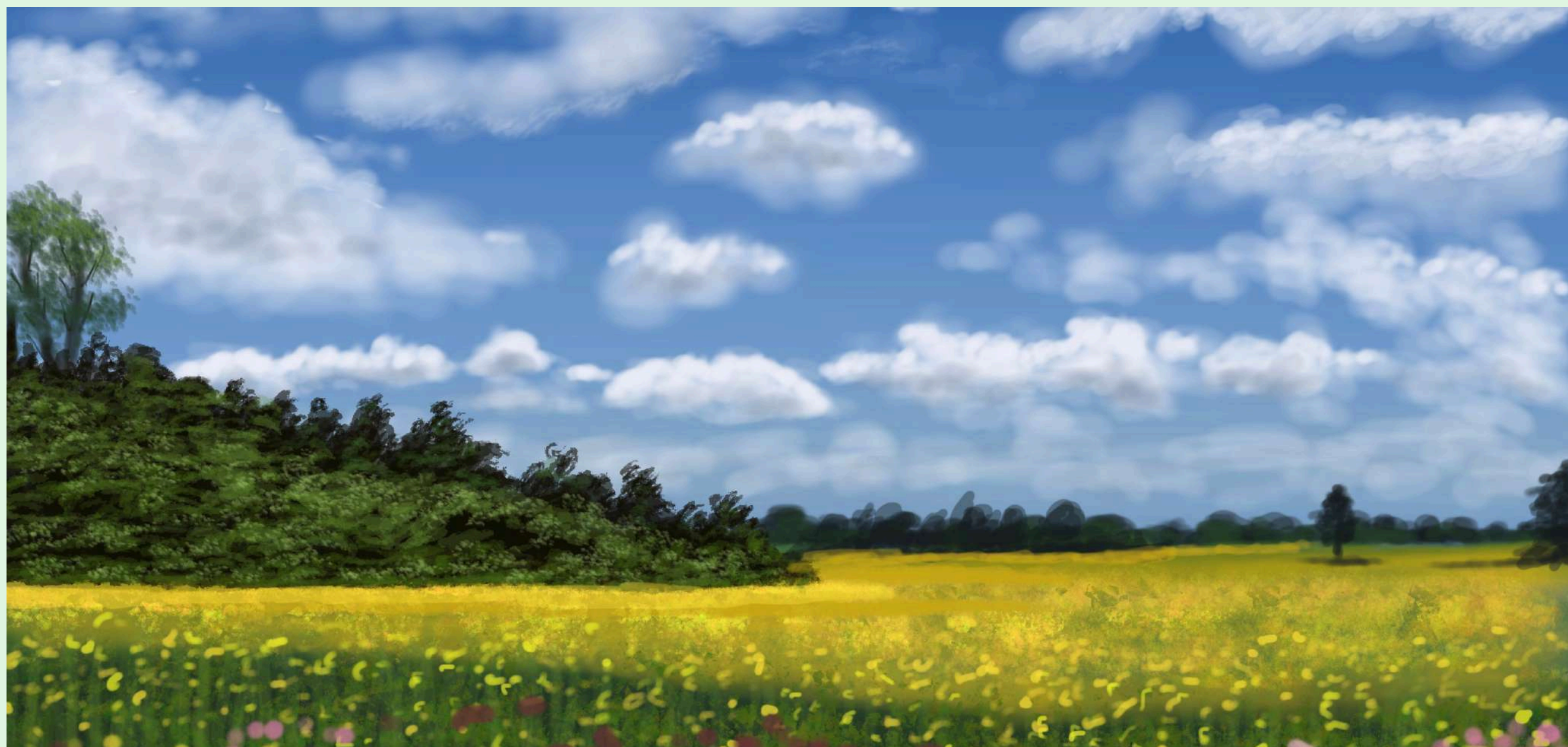
Er zijn van die beelden die niet alleen terugkeren in mijn archief maar ook in mijzelf. Deze lenteweide is er zo één. Ik maakte deze lenteweide in Procreate in een periode waarin ik nog niet wist dat Martijn's Art ooit een plek zou worden. Toch ademt dit werk al iets van wat later zou groeien uit licht, ruimte en een zachte manier van kijken.

Ik herinner me nog hoe ik destijds begon met een leeg canvas. De eerste contouren waren aarzelend en zoekend. Maar zodra de kleuren zich begonnen te mengen voelde ik hoe mijn adem rustiger werd. Deze weide was geen opdracht, geen plan en geen experiment. Het was een pauze.

Wat mij nog steeds raakt is de lucht. Die grote open blauwe ruimte met wolken die niet drijven maar lijken te rusten. Alsof de dag zelf even stilvalt. In die lucht vond ik destijds iets wat ik nodig had. Een herinnering aan ruimte die niet altijd buiten je ligt, maar soms in jezelf moet worden teruggevonden.

De bloemen op de voorgrond schilderde ik bijna intuïtief. Kleine vlekjes kleur en ritmisch geplaatst alsof ze met elkaar in gesprek waren. Ze fluisteren nog steeds hetzelfde. Je hoeft niet groot te zijn om betekenis te hebben.

Omdat het een vroeg werk is dat al zachtjes vooruitwees naar wat Martijn's Art later zou worden. Omdat het een moment vasthoudt waarop ik nog niet wist dat ik onderweg was. En omdat sommige beelden pas jaren later hun eigen betekenis teruggeven. Deze lenteweide is voor mij een herinnering aan hoe groei begint. Stil, klein en zonder haast. En hoe kunst soms niet ontstaat uit ambitie, maar uit adem.



Dankwoord

Dank je wel voor het meelezen in deze editie van De Ronde Tafel Krant. Elke editie beweegt mee met wat er ontstaat aan mijn ronde tafel, en jouw aandacht maakt dat ritme compleet. Tot de volgende keer wanneer er weer nieuwe woorden landen.

